

Native Cell Compatibility  
Excellent Sensitivity  
Simple to Use  
Fast Imaging

# Pearl<sup>®</sup> Impulse Imager **New**

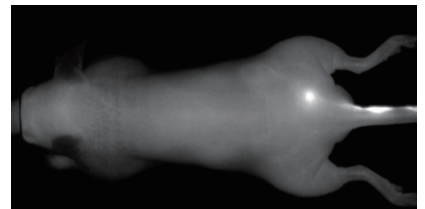
**Fast, High Resolution, Dynamic Imaging.**

## 近紅外光螢光動態活體影像系統

帶給您高解析度、高靈敏性的小動物**動態**即時影像  
是您拍攝血管、淋巴、藥物分佈等動態影像的最佳利器



Large blood vessels and tumor



lymphatic branches and sentinel lymph nodes

相關動態影片請上 **youtube** 搜尋 **licorbio**

### 快速建立您的活體動物實驗

- Biodistribution 藥物或抗體等研究物質在活體內分布研究。
- Tissue / Organ imaging 組織或器官影像擷取。
- Detection of native tumors 活體內腫瘤定位，以研究藥物。  
安全性是否引發腫瘤生成或藥物腫瘤治療效果監控。
- Cell tracking 活體內細胞追蹤，移植細胞監控。
- Targeted therapeutics 藥物標靶治療效果。
- Vascularization 血管分布。
- Bone imaging 觀察骨頭礦化、生長或型態改變。
- Lymphatic imaging 淋巴動態影像。

