

[Domain arrays] SH2, SH3, PDZ, WW Domain Arrays

SH2 Domain Array

SH2 domain 包含了 100 高度保留的胺基酸序列，特殊的構形會與 Phosphotyrosine Ligand 結合，在訊息傳導路徑上扮演一個 Adapter，連接上游與下游訊息分子，SH2 引導的訊息傳遞路徑缺陷與疾病有高度相關。

SH3 Domain Array

SH3 domain 包含了 60 高度保留的胺基酸序列，會與 Proline-rich 的蛋白結合。SH3 引導的訊息傳遞路徑如 EGF, PI-3 Kinase Signaling 等相關，也已確知與 AIDS 與癌症有高度相關。

WW Domain Array

WW Domain 是由於有兩個高度保留的 Typtophan 而得名。WW Domain 跟 SH3 Domain 一樣會與 Proline-rich 的蛋白結合，而 WW Domain 已經與肌肉萎縮症與阿茲海默症等疾病相關。

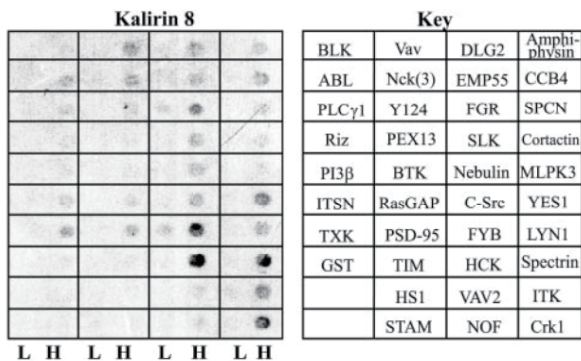
PDZ Domain Array

PDZ Domain 也稱作 DH domain 或是 GLGF repeats。PDZ Domain 由於結構特殊可以與特定蛋白結合成大蛋白複合體，進而參與胞內訊號傳遞或胞內運輸系統。

▶ 產品說明：

市面唯一的 Specific Domain Array (Protein array)，以 membrane array 的方式呈現，操作流程簡單。最右排及最下列有定位點，比起傳統的 IP 實驗，使用 Domain Array 既省時又快速，還一次讓你篩選數十個 Domain protein 的相互作用。Assay 方式多變化，您的樣品可以是(1) His-Tagged Protein，(2) Purified Protein，(3) Biotin-labeled peptides。並使用相對應的 Detection Reagent 偵測。

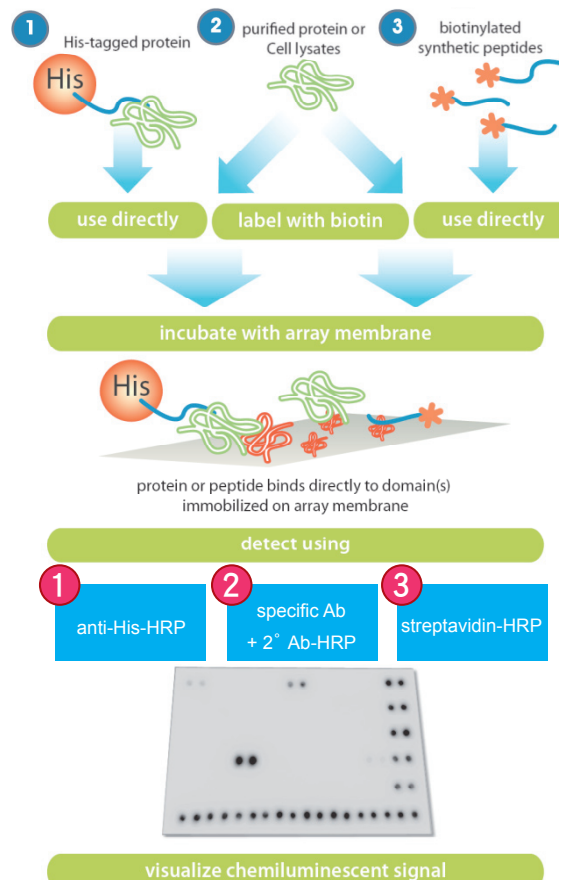
▶ Published Data



JBC Vol. 281, No. 27, pp. 18774-18786, July 7, 2006

FIGURE 6. Crk-SH3 binds to the SH3 domain and PKTPAK motif of Kalirin and inhibits its GEF activity.

▶ Simple Flow Chart



Note: For the SH2 Domain, you must start with tyrosine-phosphorylated protein or peptides.

均一特價 只到2008年12月底囉！
Array \$26,000元

Cat. No.	Description	Size	Domains	Cat. No.	Description	Size	Domains
MA3040	SH2 Domain Array	kit	24	MA3020	PDZ Domain Array I	kit	28
MA3010	SH3 Domain Array I	kit	38	MA3022	PDZ Domain Array II	kit	32
MA3011	SH3 Domain Array II	kit	36	MA3023	PDZ Domain Array III	kit	30
MA3012	SH3 Domain Array III	kit	34	MA3024	PDZ Domain Array IV	kit	33
MA3014	SH3 Domain Array IV	kit	44	MA3030	WW Domain Array I	kit	34
				MA3032	WW Domain Array II	kit	33