

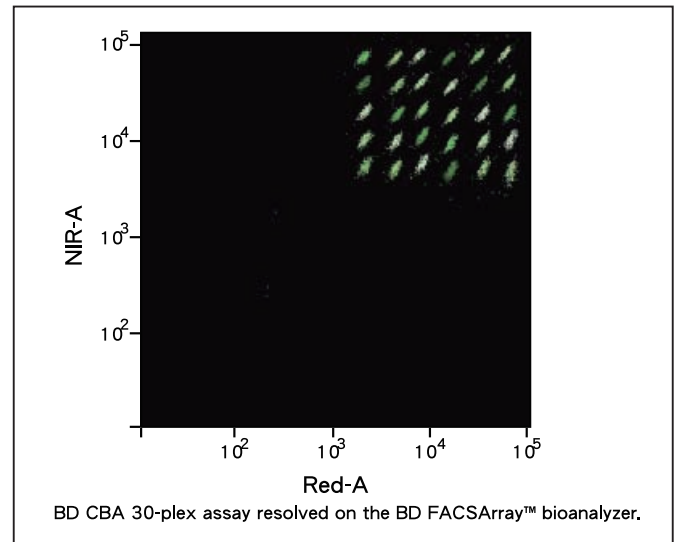
BD Cytometric Beads Array 比ELISA更好的選擇

連擊30發 史上最強

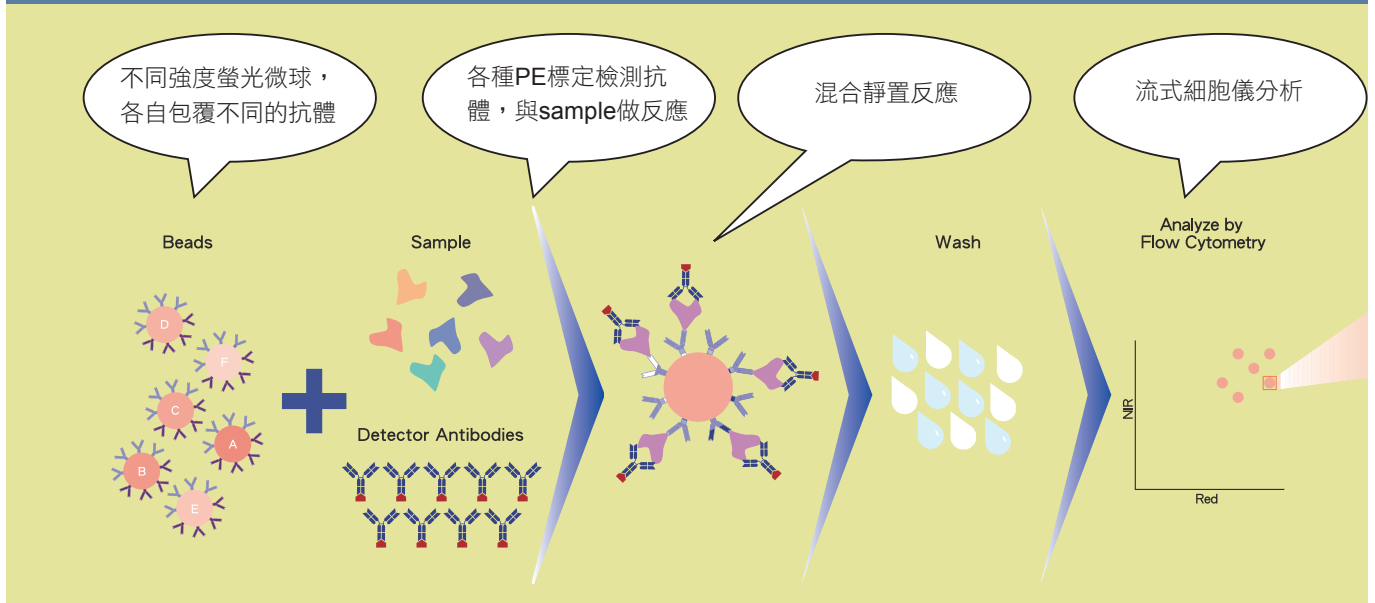
BD CBA (Cytometric Beads Array) 作用原理與 ELISA 相似，結合微球免疫分析技術和流式細胞儀，使得單一標品多參數分析變得更人性化，不僅快速而且最多一次可分析 30 種細胞因子。CBA 系統包括一系列微球，微球上各自包覆不同抗體 (Capture antibody)，同樣大小不同螢光強度的微球作為搭載不同細胞激素的象徵，搭配 PE 標記檢測抗體 (Detection antibody)，由 PE 螢光數值的變化，可以計算出樣本內特定細胞激素的含量。樣本可來自血清、血漿、組織培養上清液，快來體驗火箭般的速度吧。

CBA優勢

省時、省檢體



原理



微球PK戰

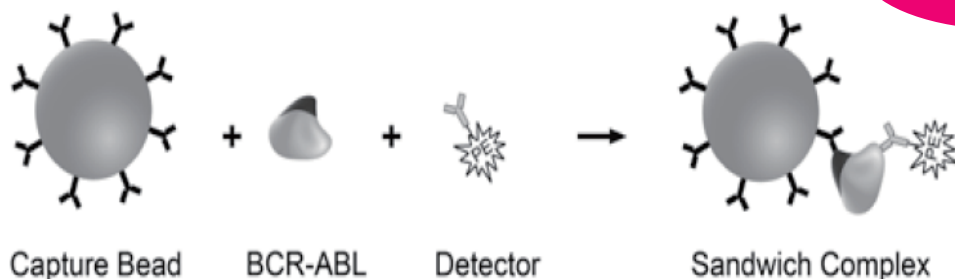
	BD CBA	B牌	S牌
最多偵測分析物/次	30種	20種	22種
測試數量(含standard)	100	96	96
反應體積/次	25-50 ul	25 ul	50 ul
反應時間	3 小時	4 小時	4.5小時
清洗步驟	1次	2次	6次
微球解析力	單微球系統	雙微球系統	雙微球系統
儀器校正模板	Yes	No	No
收集 Data 模板	Yes	No	No
免費教學與分析	Yes	?	?
台灣原廠技術支援	Yes	No	No
重點產品	細胞激素，訊息傳遞	細胞激素	細胞激素

BD BCR-ABL Protein Kit

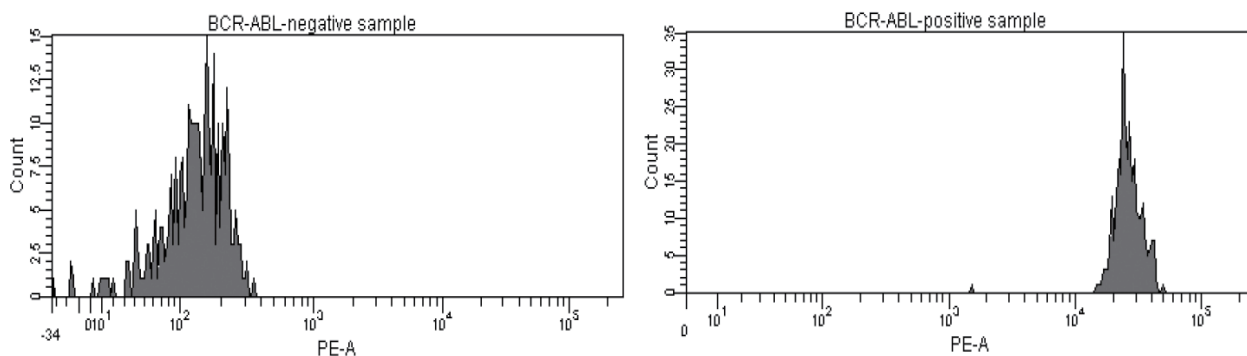
BD 最新發表 BCR-ABL Protein kit 能偵測 cell lysate 內 BCR-ABL 融合蛋白，此融合蛋白為染色體不正常重組所造成，正常的細胞並不會表現此蛋白，臨床上發現，慢性血癌 (CML) 的病人，因基因異位互換後產生 BCR-ABL 融合蛋白，會導致 ABL 蛋白不受到調控，使得白血球不斷地分裂，因而產生許多不成熟的癌細胞。此套組新開發專一性抗體，能分別認識 BCR 和 ABL 蛋白，運用 CBA 技術，能更快速檢測 BCR-ABL 融合蛋白的存在。

新品上市

原理



圖解



訂購資訊

Cat No	Description	Size
643939	BCR-ABL Protein Kit	50 tests
560272	Fusion Protein Buffer Kit	Kit

購買下列任一產品
即享有免費教學喔！

Cat. No.	Name	Contents
552363	Human Anaphylatoxin Kit	C4a, C3a, C5a
552990	Human Chemokine Kit	IL-8, RANTES, MIG, MCP-1, IP-10
551811	Human Inflammatory Cytokine Kit	IL-8, IL-1b, IL-6, IL-10, TNF, IL-12p70
550749	Human Th1/Th2 Cytokine Kit	IL-2, IL-4, IL-5, IL-10, TNF, IFN-g
551809	Human Th1/Th2 Cytokine Kit II	IL-2, IL-4, IL-6, IL-10, TNF, IFN-g
560484	Human Th1/Th2/Th17 Kit	IL-2, IL-4, IL-6, IL-10, TNF, IFN- γ , IL-17A NEW
550026	Mouse Immunoglobulin Isotyping Kit	Heavy and light chain isotypes of mouse IgG1, IgG2a, IgG2b, IgG3, IgA, IgM, and IgE
552364	Mouse Inflammation Kit	IL-6, IL-10, MCP-1, IFN- γ , TNF, IL-12p70
551287	Mouse Th1/Th2 Cytokine Kit	IL-2, IL-4, IL-5, IFN- γ , TNF
560485	Mouse Th1/Th2/Th17 Cytokine Kit	IL-2, IL-4, IL-6, IFN- γ , TNF, IL-17A, IL-10 NEW
557800	Non-human Primate Th1/Th2 Cytokine Kit	IL-2, IL-4, IL-5, IL-6, TNF, IFN- γ