

全 · 新 · 登 · 場



還在共儀搶時間排隊上機嗎？
想要在自己實驗室擁有一台流式細胞儀嗎？

Accuri C6

你最好的選擇!!



介面
超簡單

體積
超輕巧

操作
超容易

價格
超迷你

Accuri C6 為 BD 公司最新發行個人流式細胞儀，創新的研發設計造就了體積輕巧、使用方便、容易維護、機動性高等特色。符合多數大型流式細胞儀的實驗應用，但是價格卻更實惠，這款平價奢華新型的個人流式細胞儀正迅速在全球竄紅。

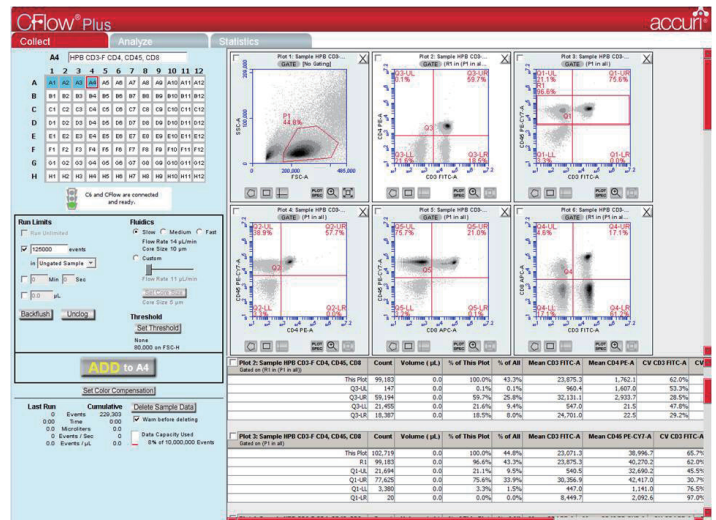
二支雷射、四色螢光、六個光學參數、八大特色 十全十美的流式細胞儀新體驗

BD Accuri C6

- 1 固定的 detector 設定，無須特殊訓練人人皆可上機，並確保實驗數據的可預測性及再現性。
- 2 使用非氣壓式液流系統，可準確計算進樣體積，不需使用 beads 就可計算樣品濃度進行絕對定量。
- 3 開放式上樣設計，任何試管或 eppendorf tube 皆可上機，可連續加樣本以便即時觀察數據變化。
- 4 可輕易放置於各實驗室，或依實驗需求在 laminar flow hood 裡使用，或外出做田野試驗。

CFlow Software

- 1 直覺化操作介面簡單易懂，人性化設計短時間就可輕易上手收集並分析數據。
- 2 特有的 zoom in 功能，不用調 gain 值與 voltage 值，節省時間與珍貴的樣本。
- 3 寬廣的 dynamic range 可將資料數值完整收集，儲存於檔案中避免資料遺失。
- 4 數據收集後可輸出成 FCS 檔案格式，方便利用第三方軟體進行後續的分析。



騰達行企業股份有限公司
UNIMED HEALTHCARE INC.
http://www.unimed.com.tw

台北 TEL (02)2720-2215 嘉義 TEL (05)2844-162
新竹 TEL (03)5307-756 台南 TEL (06)2890-665
台中 TEL (04)2463-3591 高雄 TEL (07)3470-143

分子生物試劑類 蛋白免疫試劑類
細胞組織試劑類 臨床檢查試劑類
分析培養耗材類 自動化分析儀類

騰達行 客服專線
0800-211-819