

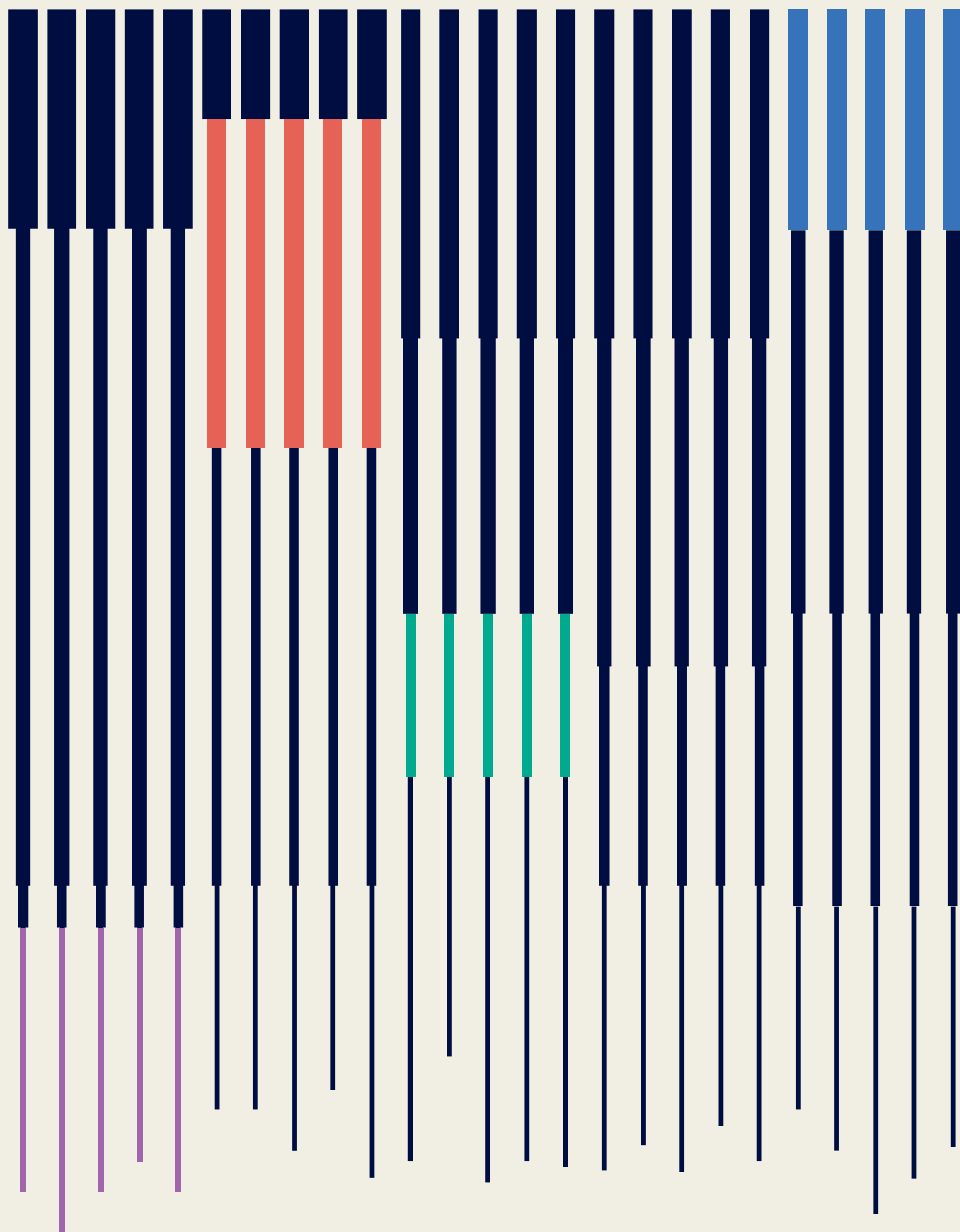
儀器目錄

蛋白質

細胞

核酸

微生物



騰達行



0800-211-819

CONTENTS



BD Accuri™ C6 Plus Flow Cytometer	P.04
BD Rhapsody™ Single-Cell Analysis System	P.05



ThawSTAR® CFT2 Automated Cell Thawing System 細胞自動解凍儀	P.06
ThawSTAR® Transporter 細胞運送盒	



Blue-Ray Biotech PCR 聚合酶連鎖反應儀	P.07
----------------------------------	------



3D 生物列印機	P.08
----------	------



Corning® Ascent® FBR System 貼附型細胞反應器	P.10
---	------



Laminar Wash™ System 自動化樣品清洗系統	P.11
-----------------------------------	------



FACSCOPE® B Automatic Cell Counter 全自動對焦細胞計數器	P.12
--	------

Celloger Nano 細胞即時影像系統	P.13
---------------------------	------



圓點 / 條狀轉印器	P.17
slotBLOT 條狀轉印器	
SD 半乾式轉印槽	
醋酸纖維素電泳槽	



CellSep® PRO Cell Processing System® 全封閉自動化細胞處理系統	P.14
--	------



TideMotion™ Cell Culture Systems 潮汐式細胞培養系統	P.15
---	------



蛋白質電泳 / 轉印系統 / 電源供應器	P.16
----------------------	------



Implen NanoPhotometer 分光光度計	P.18
--------------------------------	------

Lonza	4D-Nucleofector™ System	P.19
MERCK	CellASIC® ONIX Microfluidic Platform 微流體仿生細胞培養系統	P.20
	mPAGE system 電泳全系列產品	P.21
	mPAGE® Lux Casting System 快速光聚合凝膠系統	
	Auto2D® 2-D Electrophoresis Device 自動化二維電泳儀	P.22
	SMCxPRO™ Immunoassay System 超高靈敏度生物標誌偵測儀	
	Luminex System 懸浮式多重標的螢光分析系統	P.23
	Scepter 3.0 Handheld Automated Cell Counter 智能掌上型細胞計數器	P.24
	Meso Scale Discovery ECL Multi-Array System 多重因子電化學發光系統	P.25
Origincell 原能生物	CR-200 Cell Thawing System 全方位細胞解凍儀	P.26
	NTA (Nanoparticle Tracking Analysis)	P.27
SARTORIUS	Octet® R Series Systems 分子交互作用分析系統	P.28
WILSONWOLF	GatheRex Cell Harvest Pump GatheRex 細胞收集幫浦	P.26
	WakenBtech CryoHandy 攜帶型液態氮運輸罐	P.24
	MINicell 小型 CO ₂ 培養箱	P.29



BD Accuri™ C6 Plus Flow Cytometer

- 內建二支雷射、四色螢光分析
- 使用二次水做鞘液流
- eppendorf tube 直接上機
- 不須調整電壓值，簡單上手！
- 自動化 QC、螢光補償值調整！



Supports Wide Range of Fluorochromes

Excitation Wavelength	Fluorochromes/Dyes	Standard Filter	Optional Filter
488 nm	FITC, BB515, Alexa Fluor® 488, CFSE	533/30	—
	GFP	533/30	510/15
	JC-1, Fluo-4 AM, SYBR® Green	533/30	—
	YFP	533/30	540/20
	PE, JC-1, BD™ MitoStatus TMRE	585/40	—
	OPF	585/40	565/20
	Propidium Iodide	585/40, 670 LP	610/20
	BD Horizon™ PE-CF594	670 LP	610/20
	RFP, mCherry, dsRed	670 LP	610/20
	PerCP, PE-Cy™5	670 LP	—
	PerCP-Cy™5.5	670 LP	—
	7-AAD	670 LP	—
640 nm	APC, BD™ MitoStatus Red, Alexa Fluor® 647	675/25	—
	APC-H7, APC-Cy7	670 LP	780/60

All fluorochromes in the table can be detected by the BD Accuri C6 Plus equipped with standard filters. Optional filters can be used to increase resolution

BD CSampler™ Plus 自動上樣系統

上樣分析
自動完成

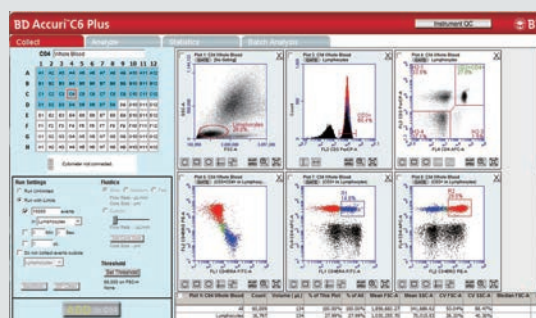
安裝簡單
自動校正

盤式管式
樣樣皆可

清洗搖晃
自動搞定

BD Accuri C6 Plus Software

- 無須序號 操作簡單 快速上手
- 搭配原廠實驗模板，快速得到實驗結果



下載套用試劑配合模板～設定螢光參數、螢光補償，細胞功能性分析通通一次搞定

BD Accuri™ C6 Plus

BD Pharmingen™ Kits

最佳化軟體應用模組 Templates Tools



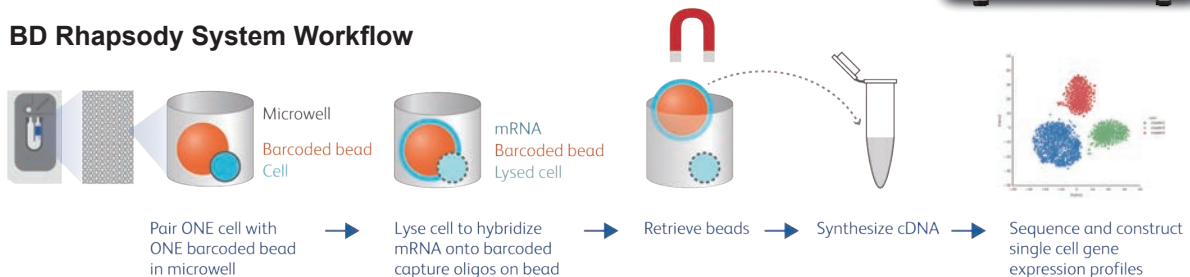


BD Rhapsody™ Single-Cell Analysis System

- 使用 Microwell 高效、溫和補獲脆弱細胞
- 可支援數百至數十萬顆單細胞實驗
- 提供 scRNA-Seq, Targeted-RNA seq 與 VDJ 等單細胞應用
- 多體學研究 : AbSeq 實現單細胞基因與蛋白同時分析
- Sample Multiplexing kit 提供混樣上機
- Seven Bridges Genomics 雲端平台, SeqGeq 視覺化分析軟體支援



BD Rhapsody System Workflow

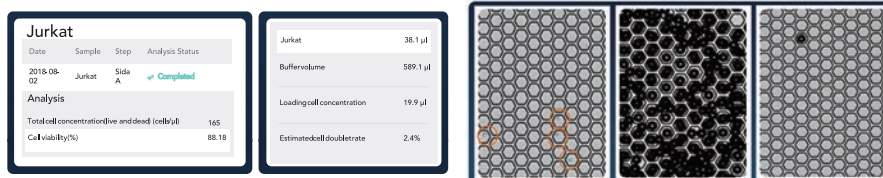


整合影像系統及分析上機步驟效率

唯一即時提供 QC 的單細胞平台，上樣簡單靈活

Sample QC

- 上機前細胞濃度與存活率
- 細胞與磁珠沉降效率、複數細胞及回收效率等



單通道 / 八通道上樣平台

- BD Rhapsody Express 單通道卡匣上樣系統
每卡匣兼容 1,000-40,000 顆單細胞通量
- BD Rhapsody HT Xpress 八通道卡匣上樣系統
每卡匣支援至多 40 萬顆單細胞上樣



靈活
設計

低批次
效應

簡易
可靠

BD Rhapsody Publications

1. A distinct stimulatory cDC1 subpopulation amplifies CD8+ T cell responses in tumors for protective anti-cancer immunity. Cancer Cell. 2023 41, 1498–1515
2. BTG1 mutation yields supercompetitive B cells primed for malignant transformation Science. 2023 20; 379(6629): eabj7412.



ThawSTAR® CFT2 Automated Cell Thawing System

細胞自動解凍儀


- 非水浴系統，減少細胞污染，並且可以進行確效
- 操作簡易，解凍完成 10 秒前警鈴提示
- 專利的 STAR™ sensing 技術和內建的解凍演算法，根據樣本溫度自動矯正解凍溫度
- 確保解凍後細胞數量、存活率、recovery 最佳化



流程標準化
可確效

非水浴系統
避免細胞污染

再現性高

Description	 ThawSTAR CFT2	ThawSTAR® CFT1.5	ThawSTAR AT-Closed Vial®
Cat no.	AST-601	AST-631	AST-650 / AST-700 / AST-710
Capacity	1.8 - 2.0 mL	1.5 mL	2.0 mL、6.0 mL、10.0 mL
Fill Volume	0.8 - 1.5 mL	0.5 - 1.5 mL	0.5 - 2.0 mL / 2.0 - 5.0 mL / 4.0 - 8.0 mL
Thawing Time	<3 分鐘	<3 分鐘	3-6 分鐘
備註	適合市面上主要販售的冷凍管規格	Nalgene® 5000-1020 專用	可針對特定細胞、培養基、冷凍方式和樣品瓶尺寸客製化 (此產品可以客製化解凍條件)

ThawSTAR® Transporter 細胞運送盒

- 提高細胞存活率：保護細胞在運送過程中，不受溫度短暫上升影響，提高細胞解凍存活率
- 時間長：可維持 -70°C 環境，持續 1 小時以上

提高細胞
存活率

溫控穩定



ThawSTAR® CFT2



ThawSTAR® AT

Description	ThawSTAR® CFT2 Transporter	ThawSTAR® CFT1.5 Transporter	ThawSTAR® AT Transporter
Cat no.	AST-602	AST-632	AST-701
Dimensions (Diameter x Height)	11.4 x 15.0 cm (4.5 x 6.0 in)	11.4 x 15.0 cm (4.5 x 6.0 in)	20.0 x 16.0 x 16.0 cm (7.8 x 6.3 x 6.3 in)
Dry ice used	~150 g	~150 g	~250g
Capacity	5 個 1.8 - 2.0 mL cryogenic vial	5 個 1.5 mL cryogenic vial	6 個 2.0 mL, 6.0 mL or 10.0 mL AT-Closed Vials®

Blue-Ray Biotech PCR 聚合酶連鎖反應儀



Turbocycler Lite

簡易的操作設計及多種功能，包括直觀式的操作介面、溫度梯度、慢速溫度遞減、以及上蓋溫度控制設計，為使用者在常規的 PCR 實驗最理想的選擇。



Turbocycler 2

專為更有效率進行 PCR 實驗而設計，透過快速升降溫速率及梯度控制，優化 PCR 效率及精準度。

搭配 7 吋高靈敏電容式觸控螢幕以及圖形化顯示，提供使用者更完整、直觀的簡易操作介面。可配無線模組，提供使用者隨時遠端監控實驗進度。



直觀的操作體驗

靈敏的電容式觸摸按鍵和直觀圖像化的操作介面



梯度溫度優化

快速優化 PCR 反應過程，可有最大 24°C 之溫差



可調的上蓋溫度

35-120°C 的溫度設置範圍，符合多數實驗要求



斷電後自動重啟

停電故障恢復，實驗安全有保障



容易消毒

抗灰塵 / 氣溶膠的觸摸式鍵盤，容易進行消毒工作



先進的緩速升降溫控制

升降溫速率可精確控制在最低 0.1°C / 秒，滿足高精度溫度控制相關實驗的需求



3D 生物列印機

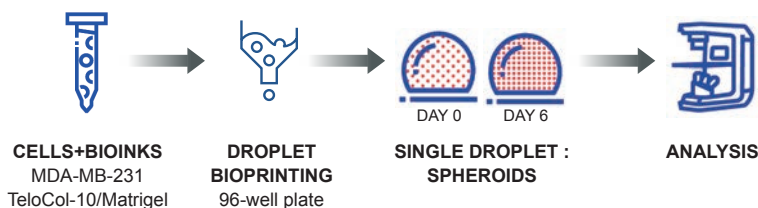
- 細胞友善：可將混合活細胞的生物墨水列印成類組織型態，模擬細胞在人體生理行為模式，在培養盤 / 皿中做後續培養及分析
- 內建螢幕操控：列印機與操作螢幕一體成形，實時監測列印過程可暫停及調整參數
- 直覺操作介面：各機型皆內建操作軟體，包含 slicer 及列印頭自動校正功能，亦可在軟體上直接繪圖列印，使用者簡單上手
- Ready-to-use 生物墨水：CELLINK 開發多種生物墨水，依據使用需求，墨水分類包含硬度、ECM 成分、組織分類及固化類型等，各批生產墨水皆經嚴格測試確保批次間穩定品質

血管 / 細胞列印 OK

蛋白 / 核酸 / 影像分析 OK

高低溫控 OK

短期培養 OK



擠壓型 BIO X Gen3

- 多種特性列印頭配置：氣壓式、250°C 熱塑性塑膠、4~65°C 控溫式、針筒活塞式、可升溫至 65°C 電磁閥門液滴式
- 多種組合列印：可選 3 或 6 個列印頭機型，同時列印最多六種墨水或細胞
- 多種墨水固化方式：可選化學固化或四種波長光固化
- 可控溫系統：列印平台可控溫在 4~60°C 之間
- 列印床可兼容多種載體：多孔培養盤、培養皿及玻片

應用性廣

靈活度高



寬 47.7 cm 深 44.1 cm 高 36.5 cm

光固化型 LUMEN X Gen3

- 可替換的建構平台：玻璃及金屬兩種材質，三種尺寸
- 灰階列印：在一個模型結構中呈現不同硬度，模仿生理力學梯度
- 使用波長 405 nm 的光源進行光固化，維持細胞活率
- 室溫至 60 °C，因應各種生物墨水在最適合的溫度列印
- 35 μm 解析度適合微流道及支架應用開發，列印模型更光滑
- 輕巧機身搭載 10 吋觸控螢幕，輕鬆操作列印

高解析度

快速列印



寬 41.4 cm 深 37.5 cm 高 45 cm

更多生物墨水



更多機型



精準控量型 BIO ONE

專為低溫生物墨水所設計的 3D 生物列印機，配備溫控式列印頭，溫控範圍室溫至 0°C，可應用於 10 公分培養皿或 6-384 孔盤。使用馬達推進，精準控制注射器生物墨水體積，保持列印成品一致性。

輕巧靈活

精準控制



寬 37 cm 深 32.5 cm 高 38 cm



體積小巧

可輕鬆放進通風櫃 / 生物安全櫃 (BSC) 設備中



冷卻的注射器噴頭 (0°C ~ 室溫)

可使用 Matrigel 基質 / 膠原蛋白或其它室溫的水凝膠



熱絕緣噴嘴

可減少對溫度敏感的水凝膠堵塞噴嘴處



多種固化系統 (室溫 ~ 60°C)

加熱打印板或 UV 405nm LED，可透過多種方式連結水凝膠並維持 3D 結構



自動 / 手動校準

一致性更佳



相容多種容器

適用微孔盤、多孔盤、培養皿等容器



操作靈活

以旋鈕方式進行螢幕及軟體操作，相容 Windows / macOS 系統



生物墨水 / 水凝膠 (含或不含細胞)

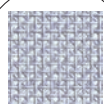
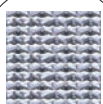
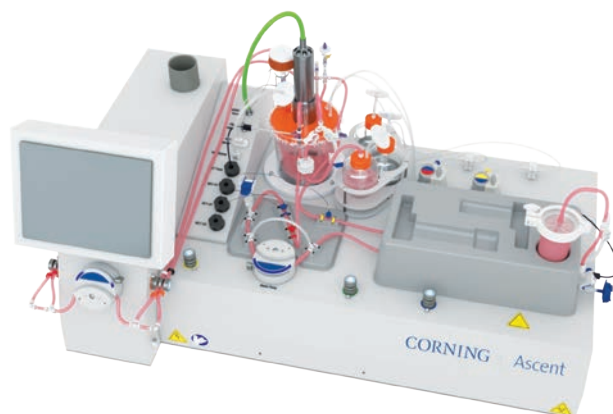
適用於溫度敏感 / 常溫的水凝膠 (Corning Matrigel 基質、膠原蛋白和藻酸鹽生物墨水)

* Matrigel 屬於 Corning 公司產品

CORNING

Corning® Ascent® FBR System

貼附型細胞反應器

適用於
貼附型細胞收集大量
活細胞封閉式
培養系統康寧 Ascent FBR
系統生物反應器堆疊網片的
俯視圖堆疊網片的
側視圖

寬 134.62 cm 深 76.2 cm 高 68.58 cm

特殊處理的
網格狀聚合物材料

- 均勻的液體流動 - 高效率的養份供給和廢物的移除
- 均勻的細胞生長 - 在轉染時可達到最佳的細胞分佈和轉染效果
- 提升細胞健康狀態和產量

FBR 可收集活細胞
(回收率 >90%)

- 回收的活細胞可供後續實驗使用
- 生物反應器可用於細胞培養，減少容器間細胞的轉移

可線性放大

- 生物反應器可從 1 m² 放大到 5 m²，有助於開發穩定的產程

單獨的培養基調節容器 (MCV)

- 在添加至反應器前，可調整培養基體積並稀釋轉染試劑

自動控制，採用一次性感測器
監測：溶氧、pH 值、溫度

- 降低人力成本，實現自動化操作，減少人為失誤之風險

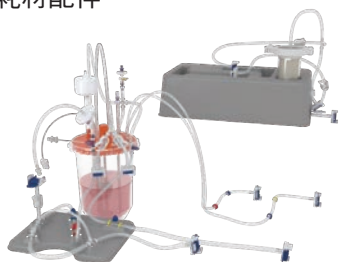
滅菌的即用型耗材

- 無需高溫高壓滅菌和探針校正，以最簡化的設置過程，節省數小時的寶貴時間

封閉式系統

- 不必在層流通風櫃內操作，利用無菌連接器或焊管，可在實驗台上輕鬆完成無菌的細胞取樣

耗材配件



康寧 Ascent 生物反應器耗材



康寧 Ascent 收集耗材



康寧 Ascent 配件耗材

Laminar Wash™ System

自動化樣品清洗系統

自動化
一步驟 OK

自動化無離心清洗平台，優化樣品處理步驟

- 一步驟完成清洗，大幅縮短流程至 3-6 分鐘
- 非傳統離心洗滌，改善細胞的壓力與凋亡情況
- 自動化實驗流程，增加數據再現性與一致性
- 減少手動操作，降低人力成本
- 層流 (Laminar flow) 式清洗，大幅減少細胞流失
- 操作簡易，容易融入實驗室現有流程

MINI

16-well strip 樣品自動清洗系統



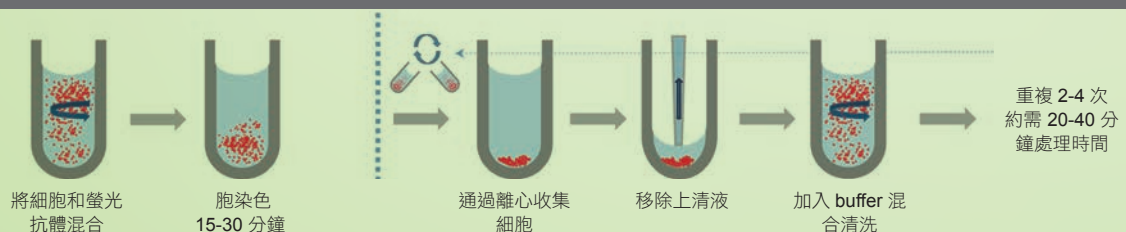
HT2000

96-well plate 樣品自動清洗系統

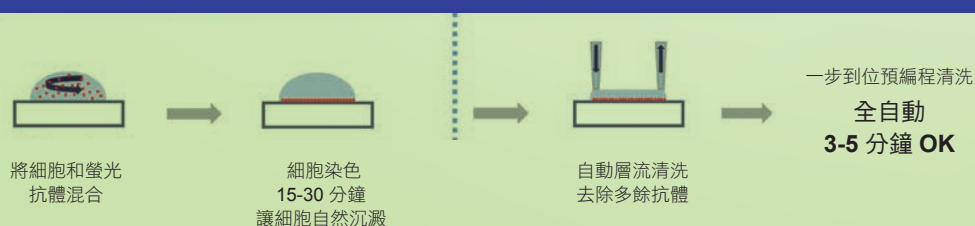


傳統離心清洗方式與 CURIOX 層流式清洗 (Laminar Wash) 技術比較

Cell centrifugation washing method



Laminar Wash method



節省時間
>80%

CURIOSIS

FACSCOPE® B Automatic Cell Counter

全自動對焦細胞計數器

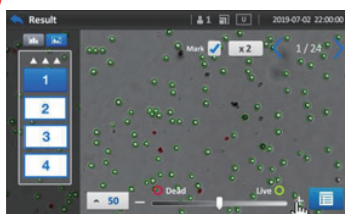
- 配有自動對焦、客製化預設、各種計數模式和使用友善功能
- 採用智能算法，透過卓越的識別技術快速捕捉圖像，提供準確的細胞計數結果
- 完整的計數結果報告，幫助直觀的了解和討論細胞實驗

FACSCOPE® B 實機操作畫面



自動 定位

XYZ 平台定位，對焦擷取細胞影像



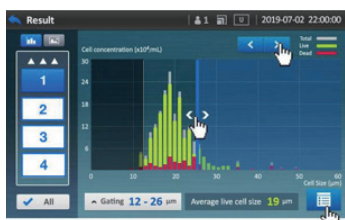
快速 呈現

20 秒內快速得到細胞數量與存活率

	Total (x10 ⁴ /mL)	Live (x10 ⁴ /mL)	Viability (%)
1	200	180	90
2	260	40	15
3	340	140	41
4	500	420	84

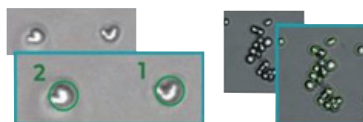
Gating 功能

調整細胞大小偵測範圍，優化計數結果



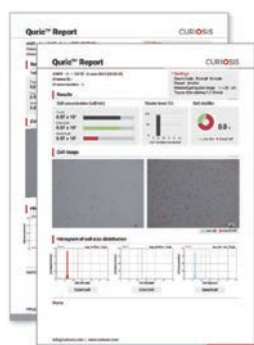
智能 計算

精確識別細胞團塊 / 不規則細胞形態



完整結果報告

提供完整計數照片與結果報告
方便進行數據檢視和紀錄



計數效率高

可以一次進行 **4** 個樣品的計數
增加計數效率



CURIOSIS

Celloger Nano 細胞即時影像系統

體積輕巧
可放置培養箱中

- 寬大的載台，可放置不同類型的細胞培養容器，例如：Dish, well Plate, Flask
- 即時細胞影像拍照及錄影
- 搭載單色螢光（綠色或紅色）和明視野鏡頭（4X 或 10X）
- 可設定自動對焦及手動對焦
- 準確擷取細胞型態影像
- 體積輕巧可放置於細胞培養箱中
- 免費提供使用簡便，超易上手的分析計算軟體
- 全機韓國（南韓）生產製造



迷你定速離心機 (ACT 900-0003-000)

靜音運轉，多管合 的轉子設計，單手按壓即可操作，上蓋強化增加耐用性

- 尺寸 (mm)：181 x 145 x 160
- 重量 (Kg)：1.36
- 空轉最高轉速：5,500rpm
- 電源：AC 100V~240V，50 / 60 Hz

適用離心管及數量

1.5 / 2.0 ml tube x 8

0.5 / 0.6 ml tube x 10

0.2 ml tube x 16

MB-QR4 tube x 8

轉子細節圖





CellSep® PRO Cell Processing System®

全封閉自動化細胞處理系統

深研生物 (EurekaBio) 公司的 CellSep® PRO 整合了多種細胞處理製程，提供標準化、安全的細胞治療產品生產方案。此系統適用於 CAR-T, TCR-T, CAR-NK, TIL, MSC 等多種細胞產品。藉由梯度離心搭配單次使用封閉性耗材組，讓您輕鬆完成多項細胞製備的步驟。



搭配封閉式
單次使用耗材套組



全封閉系統
高度自動化



一機多功能
客製化服務



符合 cGMP 規範
數據完整可追溯



使用者友善界面
操作容易上手

輕鬆完成 多個細胞製備的步驟

深耕細胞治療領域的深研公司亦能提供客制化服務，整合了細胞製備的大部分流程，包含細胞分裂、磁珠孵育、病毒轉導、濃縮洗滌及分裝，增加產品商業化生產的成功率。

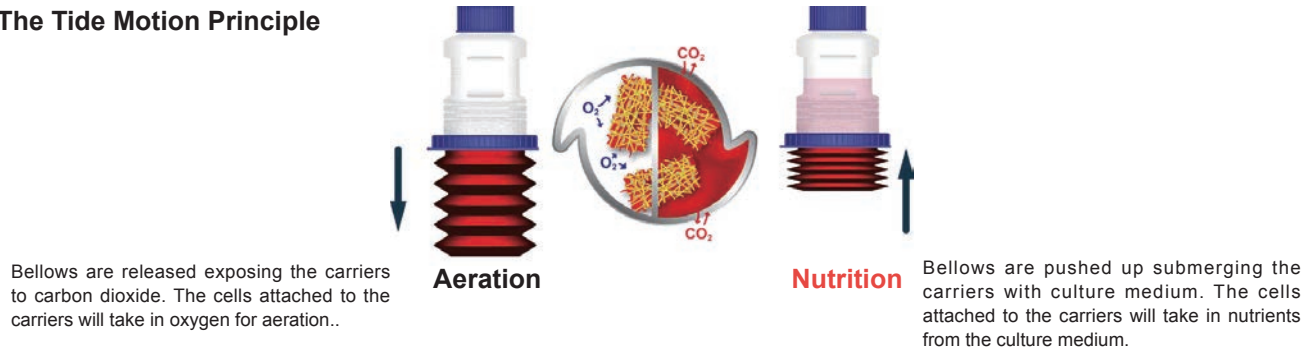


TideMotion™ Cell Culture Systems

潮汐式細胞培養系統

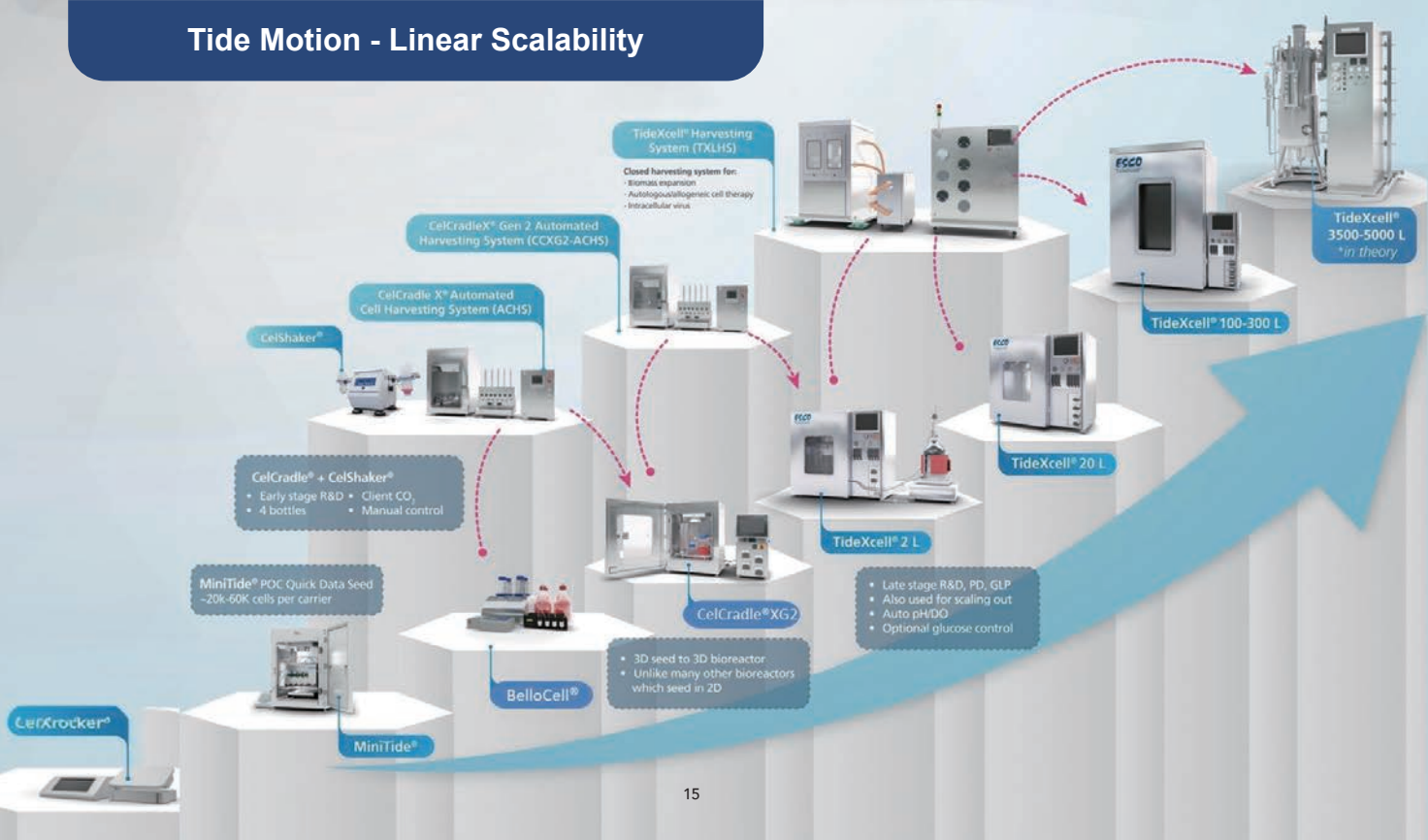
TideMotion™ Cell Culture Systems 以潮汐式培養，提高細胞的氣體和營養吸收效率。其一致的培養原理可保持穩定效果，搭配 TideXcell Harvest System，實現全程封閉和自動化培養且大量生產，節省時間和人力成本。

The Tide Motion Principle



Macrocarrier	大小	材質	特點	適用細胞	應用領域
BioNOC™ II		PET	<ul style="list-style-type: none"> • 特殊表面處理技術，親水性持久 • 適用 有 / 無血清培養基 • 適用貼附型細胞 	<ul style="list-style-type: none"> • VERO • MSC • Sf9 • MDCK • HEK-293 • CHO 	<ul style="list-style-type: none"> • Vaccine • Regeneration / Replacement of damaged tissues • Genetic disorder repair (Gene Therapy) • Anti-Cancer • Anti-Infection • Anti-Inflammatory • 3D bioprinting • Exosome
BioMESH™		PET+PP		<ul style="list-style-type: none"> • MSC • Fibroblasts • Fibroblast-like Cells 	

Tide Motion - Linear Scalability





蛋白質電泳系統

SE600X Chroma™

直立電泳槽組



Glass Plate Size
18 x 16 cm
18 x 8 cm



SE250/260

小型直立電泳槽組



Glass Plate Size
SE260: 10 x 10.5 cm
10 x 8 cm
SE250: 10 x 8 cm



SE600/ 660

經典直立電泳槽組



Glass Plate Size
SE600: 18 x 16 cm
18 x 8 cm
SE660: 18 x 24 cm
18 x 16 cm



SE300 miniVE™

兩用型直立電泳槽



Glass Plate Size
10 x 10.5 cm
10 x 8 cm



轉印模組 SE302 (選配)

SE400/410

單片組直立電泳槽組

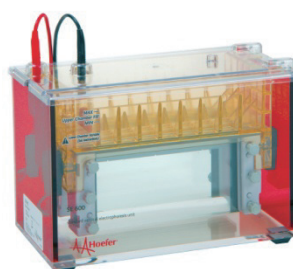


Glass Plate Size
SE400: 18 x 16 cm
SE410: 18 x 24 cm



SE640

加寬設計小型直立電泳槽組



Glass Plate Size
18 x 8 cm



電源供應器



好輕巧 好提取 好收納

輸出模式：固定電壓或固定電流
時間設定：0 – 999 分鐘
輸出接頭：4 組
電壓 / 電流模式自動轉換

PS200HC 高電流機種

輸出電壓：5-200V，10-2000mA，1-200W
高電流輸出，適用於大型轉印設備或可同時多台電泳槽使用

PS600 高電壓機種

輸出電壓：5-600V，3-750mA，150W
適用於大型電泳與轉印設備

PS300B 標準機種

輸出電壓：10-300V，4-500mA，90 W
適用於各項小型電泳槽與轉印設備



蛋白質轉印系統

TE62&TE42

標準型濕式轉印槽



TE62

轉印卡匣面積 15 x 21cm
最多可容納 4 個卡匣
內建冷熱交換裝置

TE42

轉印卡匣面積 15 x 21cm
最多可容納 4 個卡匣 - 無冷熱交換裝置
2 個卡匣 - 內建冷熱交換裝置

TE70XP & TE77X/TE77XP

半乾式轉印器



TE70X/TE70XP

轉印面積 14 x 16 cm

TE77X/TE77XP

轉印面積 21 x 26 cm

TE70XP/TE77XP

內建電源供應組
具電流 / 電壓監控與過熱警告功能

TE22

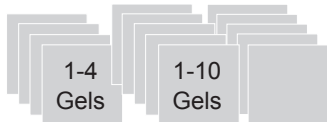
小型濕式轉印槽



轉印卡匣面積為 9 x 10 cm
最多可容納 4 個卡匣
內建冷熱交換裝置

Multi gel caster

多片鑄膠槽組



作膠玻片大小 10 x 8 cm

SE275: Four Gel Caster

SE215: Ten Gel Caster

作膠玻片大小 10 x 10.5 cm

SE235: Four Gel Caster



Dot and Slot Blotters



dotBLOT 圓點轉印器 dot 直徑 6mm

■ 48 樣本 : 3 x 16 排列, blot 面積 12.1 x 4.4 cm

■ 96 樣本 : 8 x 12 排列, blot 面積 11 x 7 cm

slotBLOT 條狀轉印器 Slot 大小 6 x 0.5mm

■ 24 樣本 : 2 x 12 排列, blot 面積 12.1 x 4.4 cm

■ 48 樣本 : 3 x 16 排列, blot 面積 11 x 7 cm

SD 半乾式轉印槽

- 轉印面積 10x10cm & 20x20cm
- 蛋白質及核酸轉印均適用
- 膠片厚度可 0.25 ~ 10 mm
- 螺旋螺絲固定電極板, 電流均勻



CELLAS Tanks 醋酸纖維素電泳槽

- 機身精簡, 且解析度高
- 可容納達 24x20cm 的膠條和膠片
- 搭配完整系列的醋酸纖維素膠片試劑組





Implen NanoPhotometer 分光光度計

德國工藝
儀器永久免校正



獨家樣品抑制技術
Sample Compression
Technology™



獨家免校正光徑技術
True Path Technology™



有線 / 無線網路連接功能
Endless Connectivity

LIMS

實驗室資訊管理系統
Laboratory Information
Management System (LIMS)



長效電池獨立操作 (選配)
Battery Powered

**CFR
21**

符合 21 CFR Part 11 需求軟體 (選配)
Regulatory Compliance



N120
12 Channel
NanoVolume



NP80
NanoVolume and Cuvette



N60/N50
NanoVolume



C40
Cuvette

Model	N120 12 Channel NanoVolume	NP80 NanoVolume & Cuvette	N60 NanoVolume	N50 NanoVolume	C40 Cuvette
Sample Number	1 - 12	1	1	1	1
Minimum Sample Volume	2 µl	0.3 µl	0.3 µl	0.3 µl	Depends on Cuvette
Full Spectrum Scan	200 - 900 nm	200 - 900 nm	200 - 900 nm	200 - 650 nm	200 - 900 nm
NanoVolume Detection Range	dsDNA: 2 - 8,000 ng/µl BSA: 0.06 - 230 mg/ml	dsDNA: 1 - 16,500 ng/µl BSA: 0.03 - 478 mg/ml	dsDNA: 1 - 16,500 ng/µl BSA: 0.03 - 478 mg/ml	dsDNA: 5 - 7,500 ng/µl BSA: 0.15 - 217 mg/ml	○
Cuvette Detection Range	N/A	dsDNA: 0.1 - 130 ng/µl BSA: 0.003 - 3.7 mg/ml	N/A	N/A	dsDNA: 0.1 - 130 ng/µl BSA: 0.003 - 3.7 mg/ml
Path Lengths	1 and 0.125 mm	0.67 and 0.07 mm	0.67 and 0.07 mm	0.67 and 0.07 mm	10, 5, 2, 1, 0.5 mm
Built-in Cuvette	○	●	○	○	●
Built-in Vortex	○	●	●	○	○
Built-in Battery Pack	Optional	Optional	Optional	○	Optional
IQ/OQ Package	Optional	Optional	Optional	○	Optional
CFR21 Software	Optional	Optional	Optional	○	Optional
Recalibration-Free	●	●	●	●	●

Lonza

4D-Nucleofector™ System

4D 電轉殖系統

有別於一般電穿孔電擊法，此專利 Nucleofector 技術是以電穿孔為基礎，配合優化試劑，可高效率地將核酸直接送達細胞核及細胞質。經實驗證實，細胞在接受電擊後兩小時，即能觀察到基因表現，不僅加速實驗分析，其高效的轉殖率，對於轉殖不易的 Primary cells, Neuron cells 及 Stem cells 來說，更是一大福音。

- 高存活率！使用 Conductive polymer 材質，降低金屬離子對細胞的傷害，效率可超過 90%
- 依需求選擇不同電擊模組，資料庫提供超過 750 種細胞特異性的轉殖程序，可依細胞特性選擇適合的程序
- 使用靈活，適用反應體積從 2×10^4 到 2×10^7 細胞
- 觸控式螢幕，可照射 UV 殺菌
- 超過 4000 多篇文獻支持

Core unit

4D-Nucleofector® 系統的指揮中心，操作所有功能模組

96 well shuttle

高通量模組
一次進行 96 個核轉染反應

X unit

適用於懸浮細胞的功能模組
電擊細胞數 $2 \times 10^4 \sim 2 \times 10^7$

Y unit

適用於貼附細胞的功能模組



X unit 專用 / 試劑耗材套組

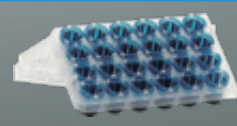


Single cuvette



16-well strip

Y unit 專用 / 試劑耗材套組



24-well 電擊管

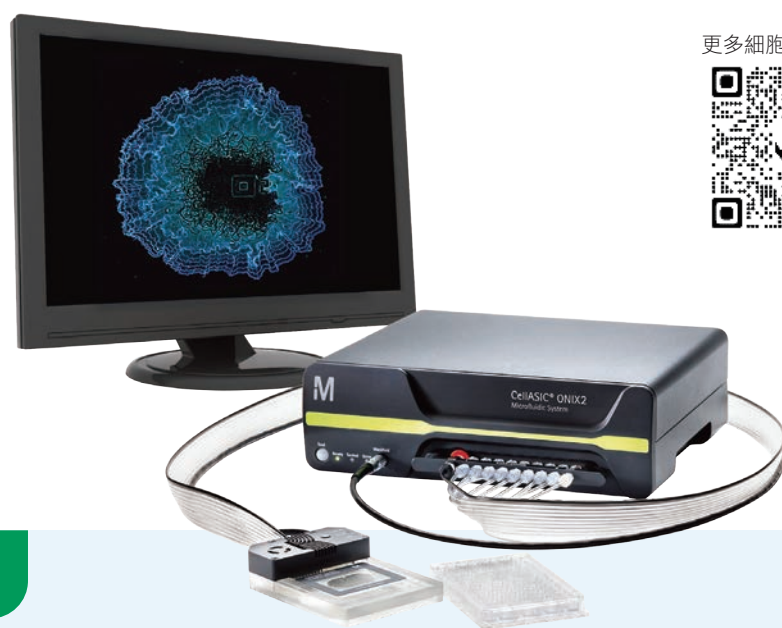


CellASIC® ONIX Microfluidic Platform

微流體仿生細胞培養系統

CellASIC® 是一套透過微流體的程序設定提供仿生環境 (In vivo like Perfusion)，可類比細胞在生物體內進行廢物代謝的動態過程，檢測活細胞對預設流體 (如藥物)、溫度、氣體等環境化反應。

- 微流體：使用微流體通道，只需少量樣品，減少藥品及試劑使用量
- 仿生：晶片培養盤模擬真實培養環境設計
- 操作簡單：友善化設計界面，精準操控一鍵完成
- 長時間觀察：可持續供給養分，以及廢液排除，進行長達 21 天的細胞觀察
- 應用廣：針對細胞、細菌、酵母菌以及不同實驗應用，設計專用品片培養盤



更多細胞動態影片！



應用領域



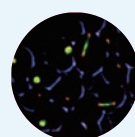
細胞遷移 & 趨化性

- 濃度梯度差可穩定超過 15 小時
- 不同梯度可互換



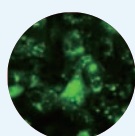
低氧環境培養

- 創造缺氧環境
- 動態觀察自噬體 (綠) 和溶酶體 (紅)



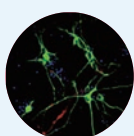
單焦平面酵母菌觀察

- 解決立體空間難對焦觀察問題



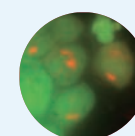
細胞自噬

- 程序加入抑制劑
- 搭配活細胞染劑
- 動態觀察自噬小體



神經幹細胞培養觀察

- 動態培養 21 天
- 程式控制快速調整微環境參數



宿主與病原體交互作用

- 程序性加入帶紅光重組細菌
- 100x 物鏡下動態觀察



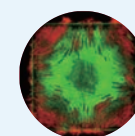
3D 細胞培養

- 細胞外基質中培養
- 3D 球體形態變化



懸浮細胞觀察小室

- 追蹤觀察特定懸浮細胞
- 程序性加入螢光抗體進行染色



藥物反應監測

- 長時間培養觀察
- 獲得抗生素 T> MIC 值
- 優化給藥方案



更多產品資訊



mPAGE system 電泳全系列產品

製膠



電泳



轉漬

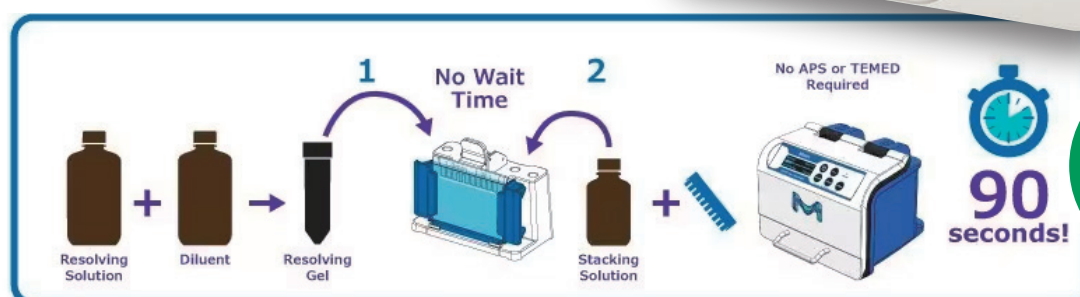
電源
供應器

mPAGE[®] Lux Casting System

快速光聚合凝膠系統

- 快速：採用光聚合蛋白質凝膠技術，3 分鐘內完成製膠
- 不須額外添加 APS、TEMED
- 高解析度：使用 Bis-Tris 系統，中性環境，可以提高跑膠過程中蛋白質穩定性

操作請看我



製備 Bis-Tris PAGE
3 分鐘
OK!



Auto2D[®] 2-D Electrophoresis Device

自動化二維電泳儀

- 無須轉換：一維到二維一套完成
- 快速：兩個小時即可完成
- 高解析度：可分辨 0.02 pH 及分子量 2 kDa 的差異
- 操作容易：人人都可輕易上手
- 高再現性：全自動化，再現性高
- 膠片小：跑完的膠片還可進行 WB

2h OK

全自動

藥典建議 HCP 偵測方法

產品資訊



應用分享



SMCxPRO[™] Immunoassay System

超高靈敏度生物標誌偵測儀

- 高信噪比 (Signal to noise ratio)
- 高靈敏度：可偵測 fg/mL 表現，高於 ELISA 1000 倍
- 無液流系統，操作方便，也方便維護
- 4-5 log dynamic range
- 符合 21 CFR Part 11 標準認證
- 提供 3Q 驗證服務

可偵測單分子

fg/mL

操作簡單

如何進行實驗





Luminex System

懸浮式多重標的螢光分析系統

- 應用廣：可用在蛋白質和核酸物質分析
- 多重分析：可同時在一個樣品中，檢測大於 100 個目標分析物 (不同機型)
- 微量樣品：只需微量樣本 (25 µL) 即可進行分析
- 適用磁珠或是聚苯乙烯 (PS) 微球系統
- 偵測範圍廣：可偵測 ≥ 3.5 logs

多重分析

pg/mL

微量樣品

產品資訊



Luminex 200™

Luminex®
機器比較

機器名稱	Luminex 200™ System	xMAP® INTELLIFLEX RUO	FLEXMAP 3D®
系統設計	流體系統	流體系統	流體系統
硬體	PC	觸碰式螢幕，免外接電腦	PC
軟體	xPONENT® 4.3	xMAP® INTELLIFLEX	xPONENT® 4.3
可偵測目標物數量	100	500	500
動態範圍	≥ 3.5 logs	≥ 5.5 logs	≥ 4.5 logs
上機時間	96 孔盤 ~45 分鐘	96 孔盤 ~20 分鐘 384 孔盤 ~75 分鐘	96 孔盤 ~20 分鐘 384 孔盤 ~75 分鐘
應用	蛋白質 / 核酸	蛋白質 / 核酸	蛋白質 / 核酸
微珠系統	磁珠 / 塑膠珠	磁珠 / 塑膠珠	磁珠 / 塑膠珠
reporter 雷射	532 nm (綠色)	532 nm (綠色)	532 nm (綠色)
IQ/OQ 文件	可提供	可提供	可提供
分析軟體	xPONENT® basic & Belysa®	Belysa®	xPONENT® basic & Belysa®
上樣盤	96 孔盤	96 & 384 孔盤	96 & 384 孔盤
重量	54.4 kg (120 lbs)	49 kg (113 lbs)	77.1 kg (170 lbs)
規格	115 x 60 x 50 cm	58.4 x 61 x 76.2 cm	110 x 62 x 63 cm



Scepter 3.0 Handheld Automated Cell Counter

智能掌上型細胞計數器

- 精準：使用庫爾特電阻抗原理，避免傳統細胞計數方法的失真現象
- 快速：僅需三步驟，30 秒內獲得細胞數據
- 最多可儲存 999 組數據
- 支援多種傳輸方式：USB 隨身碟 / 藍芽 / WI-FI 網路
- 多重結果：可得到細胞平均濃度、平均大小、平均體積
- 簡單：操作簡單
- 結果清晰呈現：可圈選讀取範圍，結果以直方圖顯示



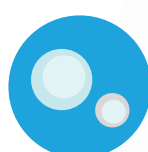
30s OK



不須染色



3 重結果



少量細胞 OK



如何進行實驗？



WakenBtech CryoHandy

攜帶型液態氮運輸罐

- 安全運送：使用液態氮吸收材質，無液態氮傾倒洩漏的安全疑慮
- 衛生設計：可用酒精消毒，適合用在醫院或細胞處理設施中
- 維持樣品溫度：可維持 $< -150^{\circ}\text{C}$ 的溫度，長達 4 小時
- 溫度指示：溫度感測器在上方蓋子，便於確認溫度狀況



體積小



方便
安全



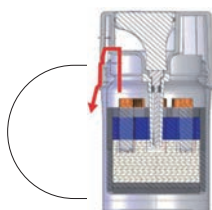
溫度
顯示



可凍存 8 管 (1-2ml)



溫度顯示清楚



洩壓設計

蓋子內部具有凹槽可排出氣化的液態氮，即使緊閉也不用擔心內部壓力上升。



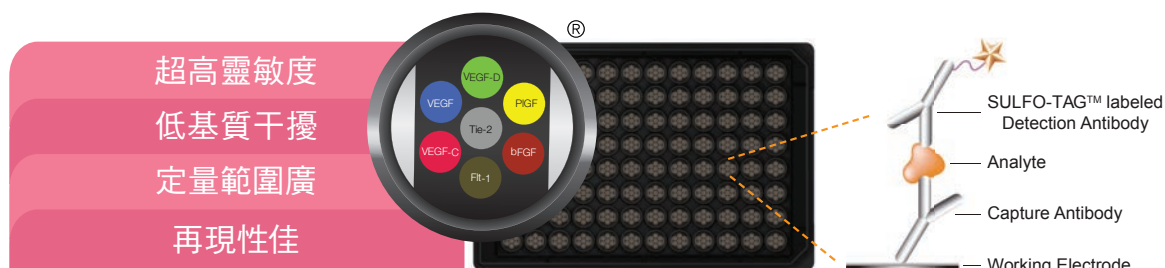
貨號	產品	規格
M7CRHD000	CryoHandy, Portable Dry-Shipper	1 EACH



蛋白質藥、核酸藥及疫苗開發指定使用

Meso Scale Discovery ECL Multi-Array System

多重因子電化學發光系統



MESO QuickPlex SQ 120



MESO SECTOR S 600



CR-200 Cell Thawing System

全方位細胞解凍儀

- 超廣角可掀式防護窗，可觀察解凍過程
- 單次最多可同時解凍 59 管凍管 (1~5 mL 皆適用)，也可解凍凍袋 (25、100、250 mL)
- 可自動注水 / 排水，依照參數設定自動增溫，精準可控制
- 多樣化參數設定，自訂參數後可儲存成常用參數，最多可儲存 99 組
- 操作簡單，觸控式螢幕，內建語音提示
- 即時記錄並儲存解凍數據，數據可輸出或上傳
- 內有 UV 燈滅菌功能，清潔有保障

解凍形式
彈性選擇

管式
1~59 管

袋式
25~250 mL

乾淨安全
有保障

內建
UV 燈
滅菌功能

標準化操作
數據可追溯

自訂
解凍參數

數據
自動儲存

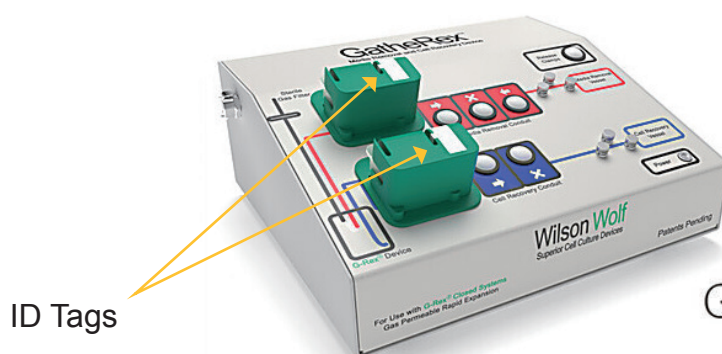


WILSONWOLF

GatheRex Cell Harvest Pump

GatheRex 細胞收集幫浦

GatheRex™ 細胞回收幫浦為液體處理設備。空氣幫浦通過 G-rex 密閉式系統裝置上的無菌排氣過濾器對系統加壓送入氣體。加壓時，培養基或細胞會被擠出裝置，通過管線進入收集容器中。



Gathe**REX**™
Cell Harvest Pump

NTA (Nanoparticle Tracking Analysis)

- 多機一體，同一樣品完成：粒徑、濃度、表面電位、螢光偵測、散射光強度分析、螢光共定位分析 (選配)
- 支援 21 CFR Part 11，不同操作者登入不干擾各自的實驗參數
- 濃度偵測精準度高，獲多篇文獻高度評價 (2019 & 2023 JEV)

Particle Metrix 系列

QUATT
四雷射

TWIN
雙雷射

MONO
單雷射



NTA 快速偵測
1 分鐘獲得顆粒濃度及大小數據

大範圍採樣分析
11 位點分析 數據精準再現性高

全自動對焦
紅綠燈模式輔助標準化流程

偵測極限
可偵測最小 10 nm 及濃度 10^5 之顆粒

螢光偵測
選擇螢光模式偵測染色後的顆粒



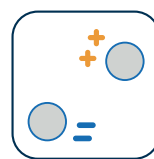
Subpopulations



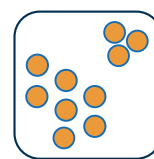
Size



Fluorescence



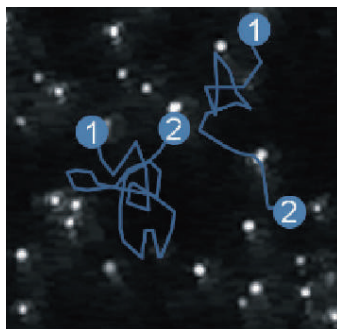
Zeta Potential



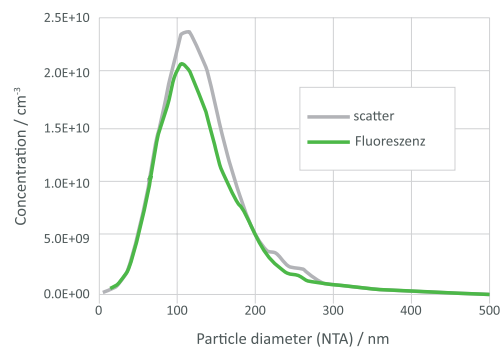
Concentration



Colocalization



以布朗運動計算顆粒大小。
並有即時影像觀察及錄影功能



可將不同數據疊圖 (如：散射光與螢光模式
所得的粒徑分布圖)，以利分析

SARTORIUS

Octet® R Series Systems

分子交互作用分析系統

- 生物膜干涉技術 (BioLayer Interferometry)，減少樣品前處理步驟及昂貴實驗成本限制
- 多樣化感測探針設計，樣品間完全獨立分析不干擾
- 使用 96/384 孔盤上樣，配合感測探針即時樣品偵測，分析量更大更快速
- 有效生物分子濃度定量，以及結合常數親和力偵測分析
- 無任何流體管路，無需任何清洗步驟，樣品絕對不殘留，儀器完全不阻塞
- 無需任何設定動作，樣品即可完全回收不浪費，可進行重複測試或接續其他實驗
- 符合 GxP 需求

多種應用



偵測分子親合力、抗體濃度、HCP、Residual Protein A 等各項功能不變。

滿足不同實驗需求

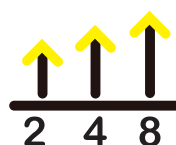
無縫接軌



基礎研究到工業生產，從培養液、粗萃液到純化樣品，皆可使用。

可選擇符合 GxP 規範套組

原地升級



2、4 通道機型可依據日後實驗需求，直接原地升級至 4 或 8 通道。

節省時間與經費

大量樣品



16、96 通道機型可外接自動化設備，實現無人值守自動化上樣分析

高通量連續試驗

R2、R4 及 R8 機型

分別擁有 2、4 及 8 個獨立檢測通道，具備完全相同的靈敏度，可升級檢測通道設計，符合您各種不同目的與階段性需求。



RH16 及 RH96 機型

分別擁有最高 16 及 96 個獨立檢測通道，可使用 96 或 384 孔盤進行分析，單次更多的分析樣品數及更低的樣品使用量，讓您在製程開發上，擁有更高的競爭力。

	Octet® R2	Octet® R4	Octet® R8	Octet® RH16	Octet® RH96
最大通道數	2	4	8	16	96
偵測器	2	4	8	16	16
實驗溫度	15 – 40°C	15 – 40°C	15 – 40°C	室溫 – 40°C	室溫 – 40°C
樣品盤型式	1 (96 孔盤)	1 (96 孔盤)	1 (96 孔盤)	2 (96 或 384 孔盤)	2 (96 或 384 孔盤)
原地升級	至 R4, R8	至 R8	–	–	–
符合 GxP 需求	–	–	O	O	O



MINicell 小型 CO₂ 培養箱

- 超小尺寸，節省空間
- 適合個人化使用：應用廣泛，可進行短期細胞培養、維持細胞處理時的溫度等
- 配備高性能紅外線 (IR) 感測器：CO₂ 控制不受溫度或濕度變化的影響

MINicell 35L
#WKN-MC35



低氧培養
(選配)



容量 (L)	35L	
外部尺寸 (W x D x H)	450 x 524 x 466 (mm)	
內部尺寸 (W x D x H)	350 x 300 x 400 (mm)	
重量	32 kg	
電源供應	100 VAC, 50/60 Hz, 400 W	
CO ₂ 濃度	範圍 (%)	0 to 18.0 %
	顯示準確度	± 0.5 %
	感應器	紅外線傳導器
溫度	範圍 (°C)	RT ~ 45°C
	顯示準確度	± 0.1°C (at 37°C)
容積	腔室內可放置 40 個 T25 flasks、12 個 T75 flasks 或 8 個 T175 flasks	
層架數	4 層	
警報功能	溫度, CO ₂ & O ₂ (選配), 濃度	
氣體供應壓力	0.08 to 0.1 MPa	

MINicell 16L
#WB-203

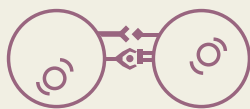


可攜式
培養箱



容積 (L)	16 L	
外部尺寸 (W x D x H)	292 x 333 x 433 (mm)	
內部尺寸 (W x D x H)	224 x 200 x 340 (mm)	
重量	6.8 kg	
電源供應	DC12V(AC100-240V 50/60Hz)	
CO ₂ 濃度	範圍 (%)	0 ~ 20 %
	顯示準確度	± 0.1 %
	感應器	雙光束紅外線感應器
溫度	範圍 (°C)	RT ~ 45°C
	顯示準確度	± 0.25°C (at 37°C)
容積	內可放置 10 個 10 cm petri dishes 或 8 個 T75 flasks	
層架數	不鏽鋼材質；標配：2 層 (最多：3 層)	
警報功能	溫度 & CO ₂ 濃度	
氣體供應壓力	0.3 ~ 1.0 bar (0.03 ~ 0.1MPa)	

Accelerating Your Research!



Immune Cell Therapy/ Regenerative Medicine

Lonza

MERCK

Sigma-Aldrich®
Lab & Production Materials



CORNING | **FALCON**

ESCO
LIFESCIENCES GROUP

Takara
Clontech Takara cellartis

BioLamina
REVOLUTIONIZING CELL CULTURE

Nordmark

Biolife Solutions®

TheWell
BIOSCIENCE

Polyplus
transfection®

CellGenix

SAINT-GOBAIN

WILSONWOLF

GenScript
Make Research Easy

ZENOGEN PHARMA

ITRI



PARTICLE
METRIX



CURIOSIS

CELLINK

FiberCell Systems
A BETTER WAY TO GROW CELLS



Next- and Third- Generation Sequencing



Drug Development



儀器目錄

蛋白質

核酸

細胞

微生物



UNIMED

騰達行



0800-211-819



Unimed 騰達行



www.unimed.com.tw

台北 02-2720-2215 新竹 03-6684-586 台中 04-2463-3591 嘉義 05-2844-162 台南 06-2890-665 高雄 07-3470-143 花蓮 03-8573-757

U240307